

# Verksamhetsberättelse tertial 2 2023

## RUN 231004



Agenda 2030



Regional utvecklingsstrategi  
(RUS)



Regionplan



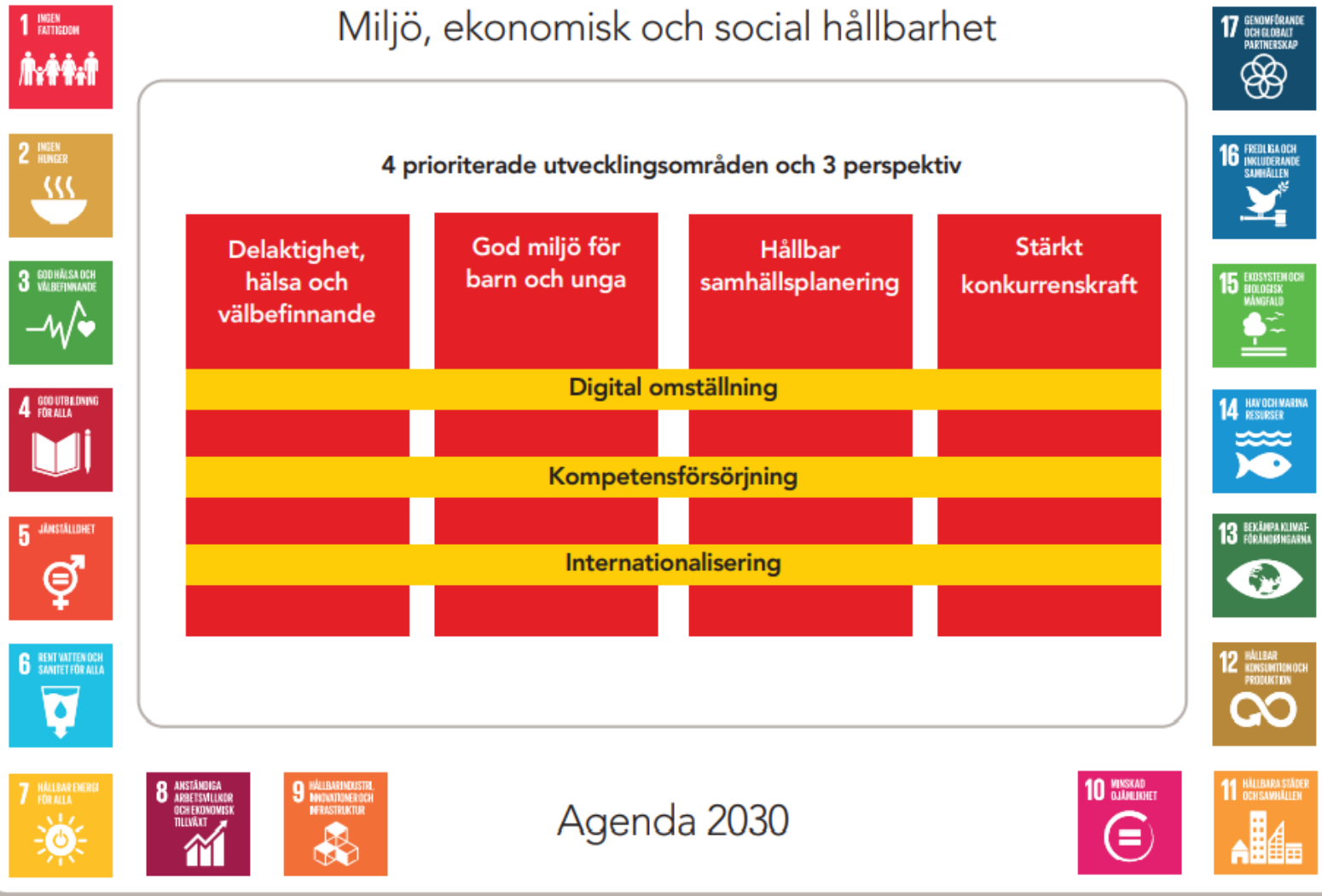
Verksamhetsplaner  
Handlingsplaner



Styrkort  
Aktiviteter

## Den röda tråden av styrdokument

# Miljö, ekonomisk och social hållbarhet



## Regionala utvecklingsstrategin - Klimat att växa i



## 1. Nöjda invånare och samarbetspartners (Regionen Kalmar läns mål)

### Mål förvaltningen

- Hälsa och välbefinnande
- Stärkt samverkan med länets kommuner och övriga samarbetspartners
- Bra bemötande och delaktighet
- God tillgänglighet

### Nya mått

Andel elever som tar gymnasieexamen inom 4 år

Hushåll med tillgång till eller möjlighet att ansluta till bredband om minst 1 Gbit/s, andel

- Nytt arbetssätt i folkhälsoupdraget
- Perspektiv i arbetet för viktiga grupper: jämställdhet, barnets rätt, HBTQI, funktionsnedsättning, socioekonomisk utsatthet
- Uppstart av sjukdomsförebyggande och hälsofrämjande arbete i utsatta områden tillsammans med kommuner och primärvård i enlighet med det valbara hälsovalsuppdraget
- Dialog om roller och samverkan med aktörer som har närliggande uppdrag så som Länsstyrelsen och Kommunförbundet
- Våld i nära relationer



Exempel insatser Invånare och kund - Hälsa och välbefinnande



# REGIONSAMVERKAN SYDSVERIGE



- Stärkt samverkan inom Regionsamverkan Sydsverige
- Stärkt samverkan och påverkansarbete kring internationella frågor – Brysselsamarbetet
- Synliggöra det regionala utvecklingsuppdraget

Exempel insatser Invånare och kund – Stärkt samverkan

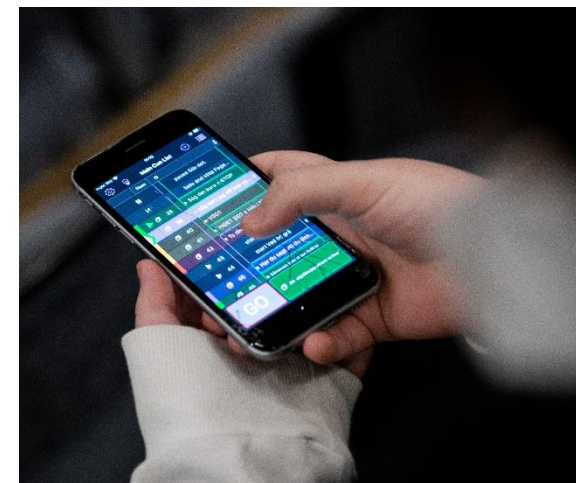
## 2. Hållbar utveckling i hela länet (Region Kalmar läns mål)

### Mål

- Stärkt innovationsförmåga och ökad förnyelse
- En levande landsbygd
- Hållbar samhällsplanering och infrastruktur
- Väl fungerande kompetensförsörjning
- Hållbar utveckling
- Kultur i hela länet

### Nya mått

- Förbättrat värde innovationsindex för Kalmar län 78 (76,7)
- Ökat antal gästnätter utanför högsäsongens sommarmånader 802´ (750`)
- Ökat antal utländska besökare till länet, gästnätter 530´(279`)



## Mål och delmål

## 2. Hållbar utveckling i hela länet

### Forts. nya mått

- Tillgänglighet till dagligvarubutiker under 2,63 km (2,63)
- Hushåll i glesbebyggt område med tillgång till eller möjlighet att ansluta till bredband om minst 1 Gbit/s, andel över 78 (68,08)
- Andel företag (arbetsställen) med tillgång till fast bredband om minst 1 Gbit/s i procent 87 (86,24)
- Andel hushåll med tillgång till fast bredband om minst 1 Gbit/s i procent 94 (93,03)
- Examensgrad yrkeshögskolan 75 (68,5)
- Matchad förvärvsgrad 49,3 (49,2)



## Mål och delmål



- Modell för att attrahera investeringar och företagsetableringar till länet
- Genomförande Skogs- och trästrategin
- Livsmedelsstrategin; nytt handlingsprogram
- Genomföra strategi i handlingsprogram besöksnäringen
- Stärka och utveckla skärgården
- Påverkansarbete infrastruktur
- Cykelinfrastrukturplan på remiss
- Handlingsprogram Kompetensförsörjning på remiss
- Omställning till hållbart samhälle
- Framtagande av ny kulturplan



Exempel insatser Hållbar utveckling i hela länet



- 17 oanmälda besök inom ramen för kvalitetsutvecklingsprogrammet Swedish Welcome, lika många inbokade uppföljningsbesök
- 7 pressresor i länet
- 3 influencer-resor i länet
- 2 visningsresor tyska arrangörer
- Visit Småland o Öland

Besöksnäringen – internationell o nationell marknadsföring





#### Livsmedel:

- nytt handlingsprogram framtaget
- forskning och innovation
- kompetensförsörjning, brisyrkesanalys kockar
- inspel till nationella livsmedelsstrategin – möte minister

#### Skogs- o trästrategin i Småland

- Bizz Wood – exportsatsning
- kompetensförsörjning på längre sikt
- Smart Housing Småland - innovationsmiljö

Gröna näringar – Genomförande strategier för livsmedel, skog och trä

# Gemensamt utvecklingsprogram för kust och skärgård

- Revideras under 2023/2024, med siktet inställt på år 2050
- Politisk workshop: 21/4 + digital uppföljning 25/5
- Förankring besökare, sommarboende under sommaren
- Remissrunda under våren 2024
- Preliminärt antagande hösten 2024







- Kommundialoger
- Kulturspecifika dialoger
- Arkiv, kulturarv, bild och form, slöjd och hantverk, film, teater och dans, musik, litteratur
- Sammanlagt 7 samråd
  - Kulturskaparsamråd
  - Plattform för utveckling av kulturarv i Kalmar län
  - Ideell kulturallians Småland
  - Folkhögskolor
  - Kulturskolor
  - Linnéuniversitetet
  - Kalmar läns bildningsförbund

## Kulturplanen - dialoger

# Resultat och totalt antal dialoger och deltagare

- Sammanlagt 25 dialoger och samråd
- Totalt 194 personer
- Skriftliga inspel

- Omvärldsbevakning
- Djupare insikt om kulturområdenas specifika förutsättningar
- Mötesplats och nya kontakter
- Underlag till prioriteringar, aktiviteter, utvecklingsområden och fortsatt samverkan

God ekonomisk hushållning

Regional utvecklingsnämnd/förvaltning	Budget 2023 (tkr)	Utfall 2023 jan-aug (tkr)	Relation (%)	Utfall 2022 jan-aug (tkr)	Helårsprognos 2023 (tkr)
Intäkter	-166 311	-119 628	72	-116 590	-176 020
Lön och arbetsgivaravgifter	159 188	97 103	61	92 770	153 873
Utbildn och övr personalkostn	3 791	2 188	58	1 966	3 757
Kapitaltjänstkostnader	1 862	1 121	60	1 141	1 735
Lokalhyror	25 096	16 578	66	17 205	25 194
Övriga kostnader	181 220	109 306	60	107 435	189 099
<b>Summa</b>	<b>204 846</b>	<b>106 668</b>	<b>52</b>	<b>103 927</b>	<b>197 638</b>

God ekonomisk hushållning



Verksamhet	Budget 2023 (tkr)	Utfall 2023 jan-aug (tkr)	Relation (%)	Utfall 2022 jan-aug (tkr)	Helårsprognos budget-avvikelse 2023 (tkr)
Bildning	70 597	41 943	59	36 231	124
Kultur- o organisationsbidrag	82 985	49 252	59	47 586	2 879
Regional utveckling	51 264	15 473	30	20 110	4 205
<b>Summa</b>	<b>204 846</b>	<b>106 668</b>	<b>52</b>	<b>103 927</b>	<b>7 208</b>

## Budgetuppföljning per verksamhet

# Verksamhetsberättelse augusti 2023

## Intern kontroll

- **Personal**
  - risk att rutin för lönehantering inte följs avseende signering av utanordningslista
  - risk för avvikelser från regler och allmänna bestämmelser vid registrering av ersättningar till personalen
- **Möten, kurser, konferenser, resor, representation och gåvor**
  - risk att riktlinjen för kurser, konferenser och studieresor inte följs gällande de krav på underlag som finns
- **Avtalstrohet och leverantörsfakturor**
  - risk att lagen om offentlig upphandling inte följs när inköp sker utanför upphandlad leverantör
- **Intäkter och kundfakturering**
  - risk att intäkter uteblir eller blir felaktiga om kontroll mellan försystem och ekonomisystem inte säkerställs

- **Köpt verksamhet**
  - risk att avtal för konsulttjänster och gästlärare saknas eller att debitering inte överensstämmer med ingånget avtal
  - risk för avvikelser från ny överenskommelse för ersättning av mobilitetsstöd och tillhörande avtal för administrativ hantering av dessa stöd
- **Informationssäkerhet**
  - risk att inträffade personuppgiftsincidenter inte anmäls
  - risk att anställda inte efterlever kraven på gallring och arkivering av personuppgifter
- **Övrigt**
  - risk att kontering av kostnader inte överensstämmer med regionens konteringsanvisningar



# Uppdrag om ekonomiska åtgärder

# Vilka åtgärder genomförs för att anpassa kostnadsnivån till tilldelade ekonomiska ramar?

Restriktivitet avseende resor, kurser och konferenser gäller och budget 2023, som är lägre än kostnaden före pandemin (2019), ska hållas.

Prognosen för året är ett överskott jämfört med budget som beror på tillfälliga vakanser inom HR och analys, större uttag av partiell föräldradighet än förväntat, ett par längre sjukskrivningar och planerade ledigheter inom bland annat inom besöksnäring och folkhälsa senare i år som inte kommer ersättas med vikarier.

Se över möjligheterna att öka den externa finansieringen inom exempelvis e-hälsa, infrastruktur och landsbygdsutveckling. Under sommaren har Tillväxtverket beslutat om finansiering med totalt 1,5 mnkr under tre år för arbete med landsbygdsutveckling.

Riktlinje för stöd till civilsamhället har förändrats och som ett led i detta ska översyn av budget för organisationsstöd göras. Förväntas bli ett överskott i år utifrån de belopp som sökts och godkänts, men kan också bli en besparing genom att minska ramen framåt. Efter översyn av regionens momshantering kommer momsersättning erhållas på bidrag till folkbildningsorganisationer vilket ger en årlig budgeteffekt på 1 mnkr.

Aktivt arbete med ökad avtalstrohet samt ökat antal inköp via Raindance.

## **Vilka utökade åtgärder kan genomföras för helheten för att säkra en god ekonomisk hushållning på längre sikt. Åtgärderna ska inriktas på att nå full effekt senast 2025.**

Förändring HR-funktionen, kompetensväxling administrativ chef/HR till HR-chef och besparing med en halv HR-handläggare.

Funktionen strategisk rådgivare avslutad april-23, återbesätts ej.

Inga kända pensionsavgångar i nuläget. När det blir aktuellt, troligen tidigast 2026, kan det finnas möjlighet att med nya arbetssätt eller nya samarbeten inom regionen minska bemanningen.

Se över möjligheterna att öka den externa finansieringen inom exempelvis e-hälsa, infrastruktur och landsbygdsutveckling. Under sommaren har Tillväxtverket beslutat om finansiering med totalt 1,5 mnkr under tre år för arbete med landsbygdsutveckling.

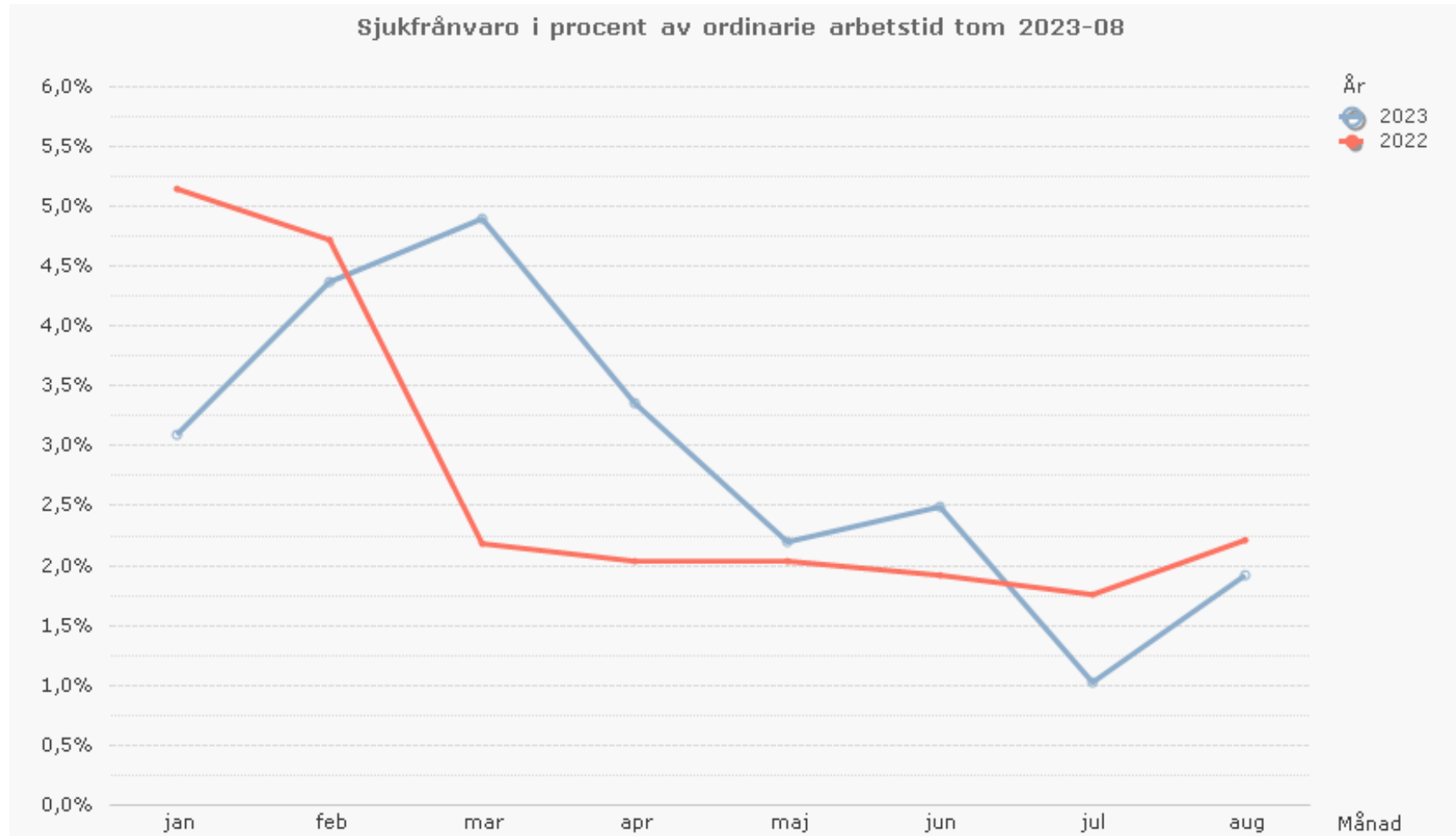
Riktlinje för stöd till civilsamhället har förändrats och som ett led i detta ska översyn av budget för organisationsstöd göras. Kan bli ett överskott i år beroende på hur stora belopp som söks och godkänns, men kan också bli en besparing genom att minska ramen framåt.

Aktivt arbete med ökad avtalstrohet samt ökat antal inköp via Raindance.

En av Sveriges bästa arbetsplatser



# Sjukfrånvaron



## Aktiviteter



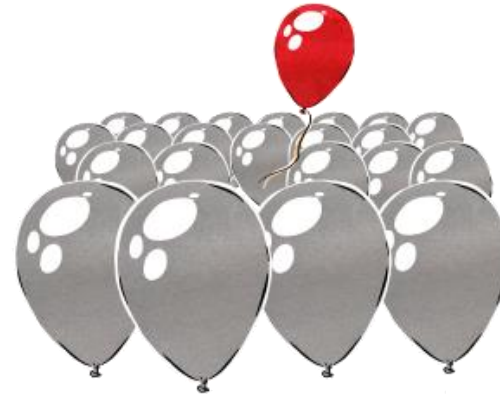
Genomföra aktiviteter som utvecklar och stärker en god arbetsmiljö



Bedriva en systematisk kompetensutveckling baserad på identifierade kompetensbehov



Bedriva ett systematiskt förbättringsarbete (varje-dag-lite-bättre)



Stärka och utveckla chef- och ledarskapet

The background is a solid red color with several overlapping, semi-transparent circles of varying shades of red. In the center, there is a prominent heart shape formed by the intersection of two overlapping circles. The text is centered within this heart shape.

**Tillsammans**  
för ett **friskare**  
**tryggare** och  
**rikare liv**