

# Psykiatriförvaltningens tillgängligheten tom juli

Landstingsstyrelsen 5 September 2017

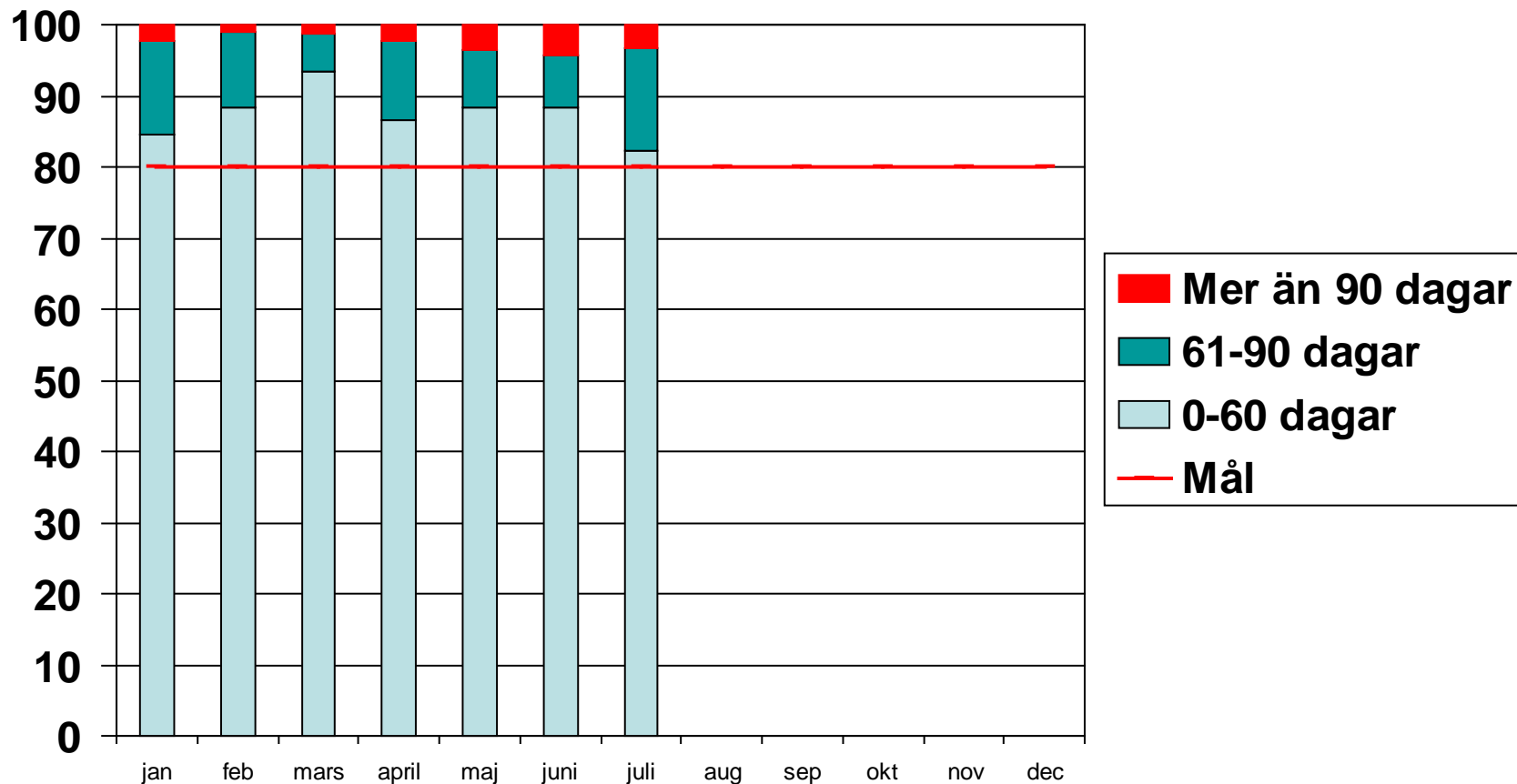
Florence Eddyson Hägg

Varje dag lite bättre  
– kraften hos många!

# Andel faktiskt väntande till 1:a besök inom vuxenpsykiatrin 2017

Mål <60 dagar (70) 80 %

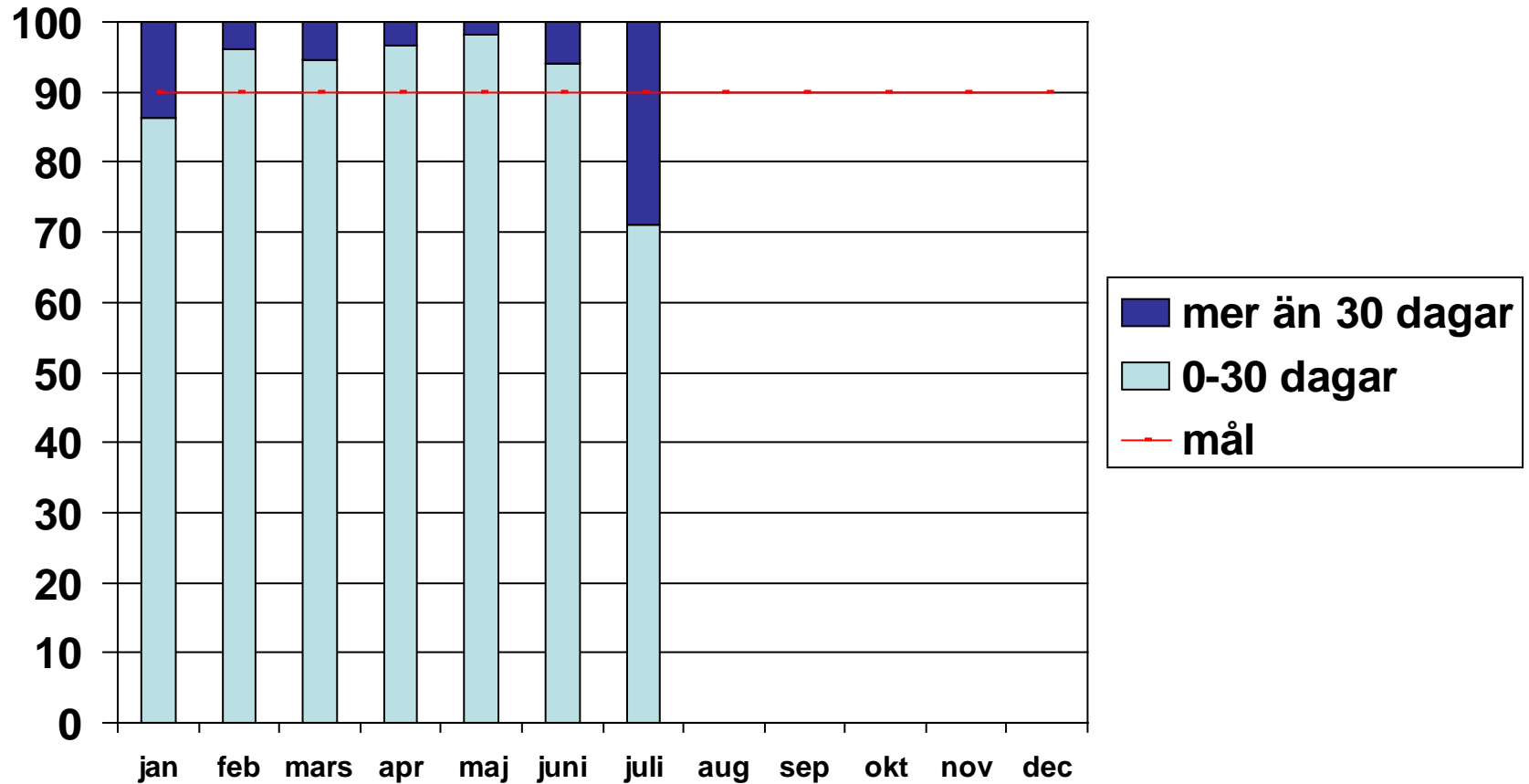
(exl MoV)



# Andel patienter som fått ett 1:a besök på BUP 2017

Faktiskt väntande exkl. patientvald och medicinsk orsakad väntan

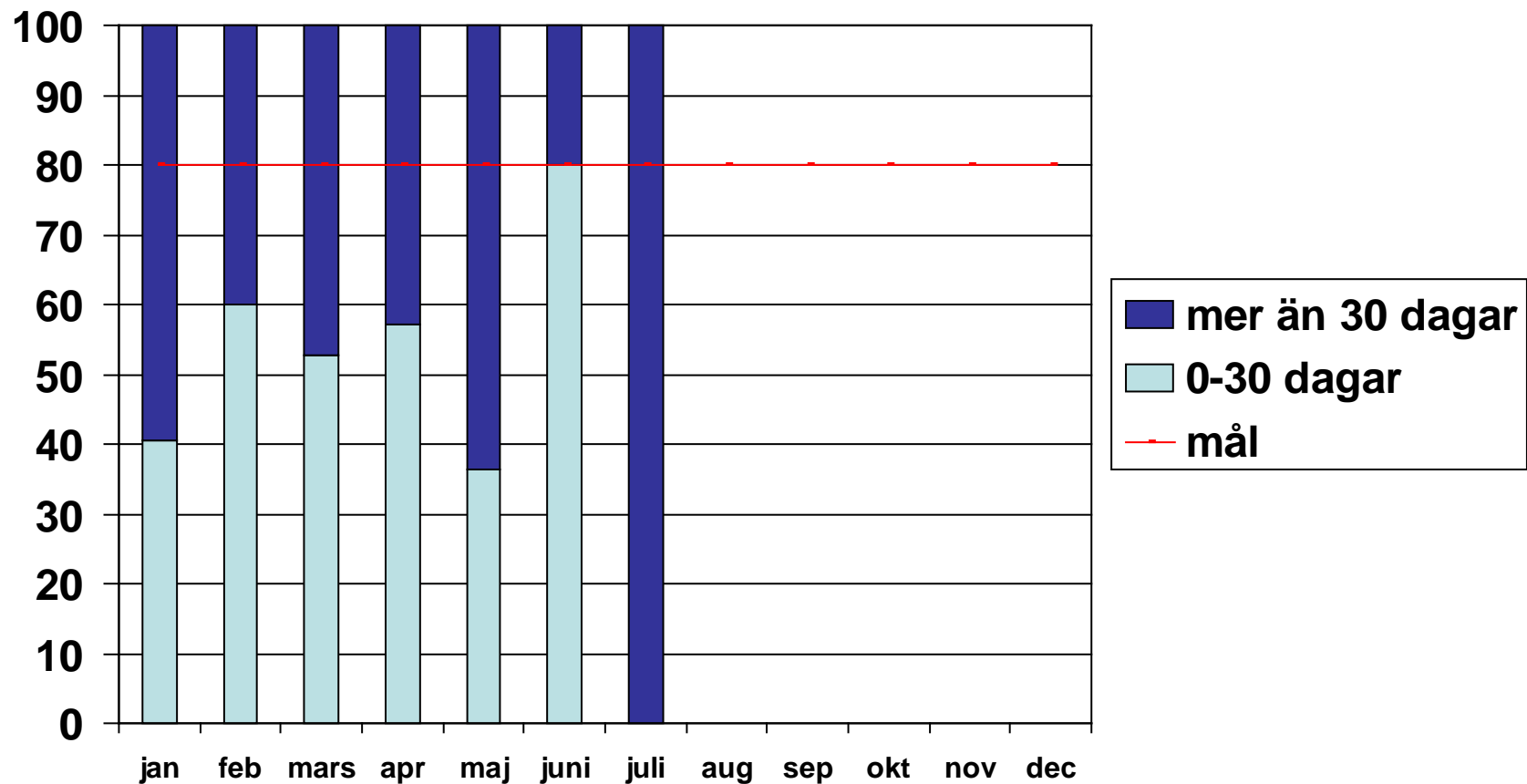
Mål 90 % inom 30 dagar



# Andel patienter som fått tid till fördjupad utredning/behandling på BUP 2017

Faktiskt väntande exkl patientvald och medicinsk orsakad väntan

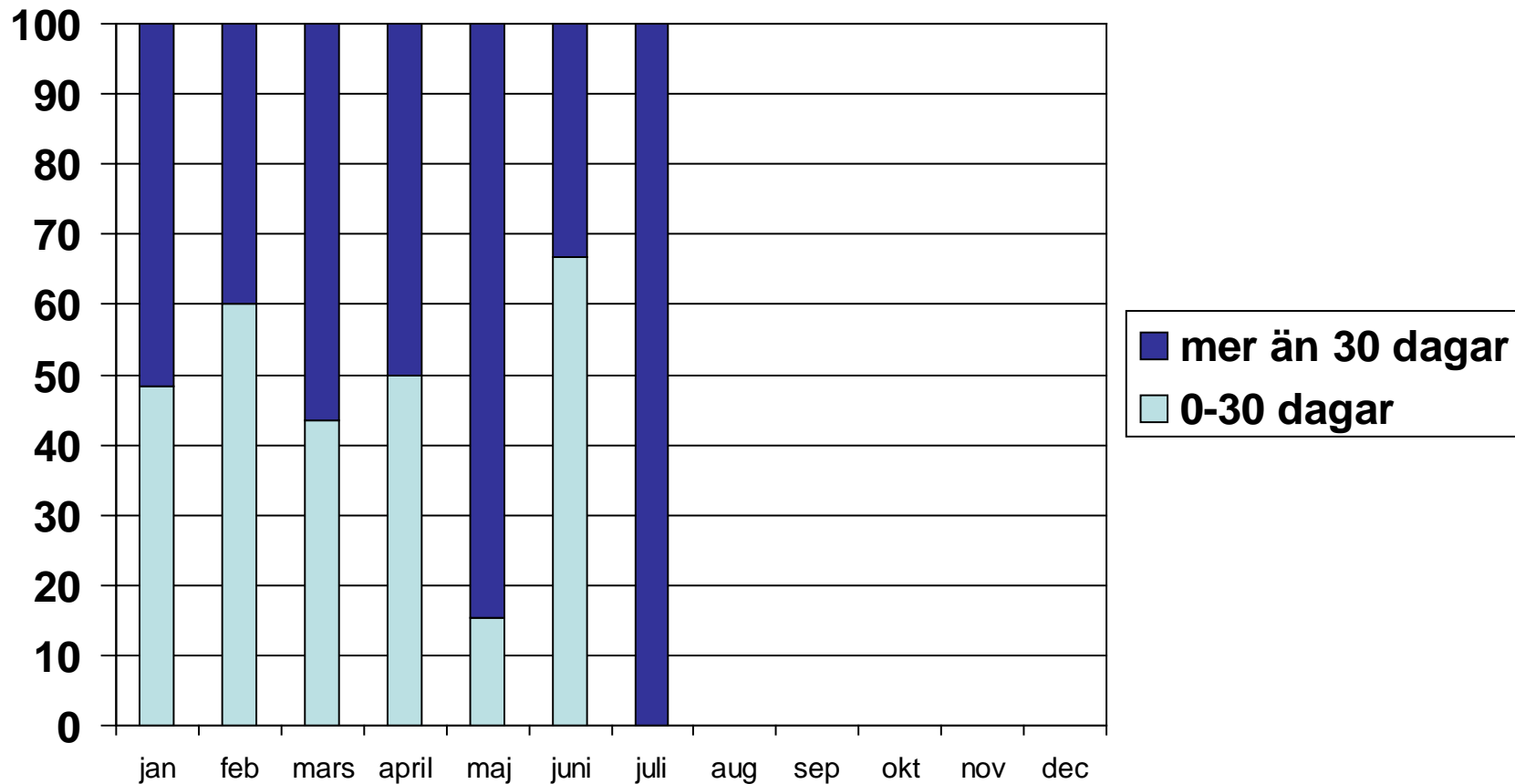
Mål 80 % inom 30 dagar



# Andel patienter som fått tid till fördjupad utredning på BUP 2017

Faktiskt väntande exkl patientvald och medicinsk orsakad väntan

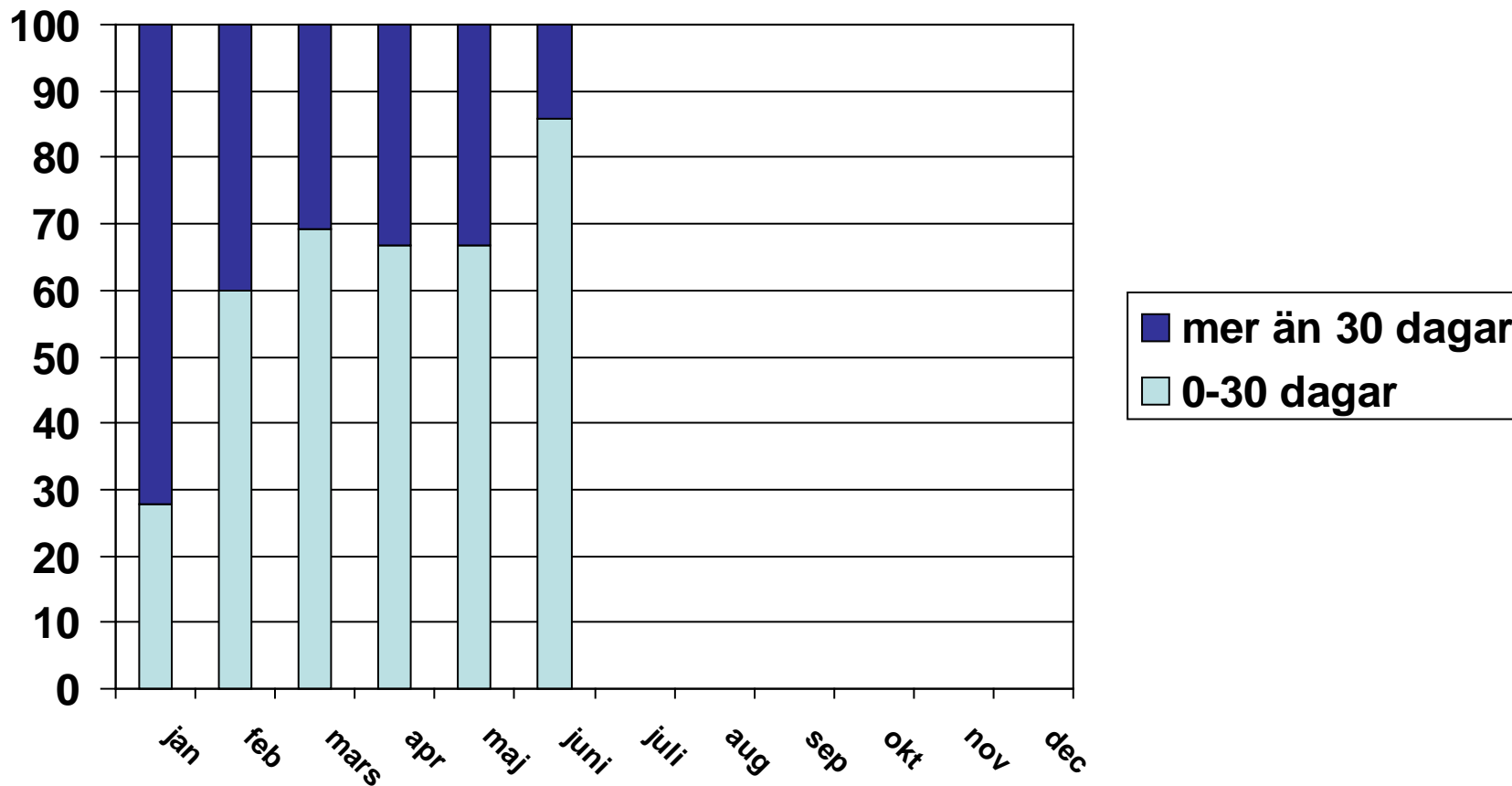
Mål 80 % inom 30 dagar



# Andel patienter som fått tid till behandling på BUP 2017

Faktiskt väntande exkl patientvald och medicinsk orsakad väntan

Mål 80 % inom 30 dagar



# DAGENS Medicin

## KARTLÄGGNING

### Uppsala och Jönköping klart i topp

SKL:s rapport "Uppföljning av patienter i vården" visar att Uppsala och Jönköping har de bästa resultaten för patienter som söker vård i sjukhuset.

# Statistiska väntetid för patienter i vården



### Långa köer

Över 4 700 barn och unga väntade på ett första besök hos läkare och sjuksköterskor i april 2018. I april 2017 väntade både äldre och yngre på 30 dagar, jämfört med 17 dagar i april 2016.

#### Psykologer

Antalet psykologer per 100 000 invånare 0-17 år

Störst antal	Störst antal
Östergötland	50
Västernorrland	50
Stockholm	46
Småland	33
Skåne	33
Östergötland	33

#### Läkare

Antalet läkare per 100 000 invånare 0-17 år

Störst antal	Störst antal
Västernorrland	28
Västernorrland	27
Gästrik	27
Småland	16
Skåne	16
Östergötland	16

#### Kuratorer/ socionomer

Antalet kuratorer/ socionomer per 100 000 invånare 0-17 år

Störst antal	Störst antal
Småland	37
Västernorrland	31
Västernorrland	23
Östergötland	15
Skåne	15
Östergötland	15

# Stora skillnader i effektivitet på Bup

Produktiviteten skiljer stort mellan olika Bup-enheter, enligt en ny rapport. I Jönköping tog de emot drygt 380 besök per helårsarbetande. I Västerbotten endast 208.

Enligt rapporten skiljer sig produktiviteten mellan olika Bup-enheter. I Jönköping tog de emot drygt 380 besök per helårsarbetande. I Västerbotten endast 208. Skillnaden beror på flera faktorer, bland annat på hur många patienter som söker vård i sjukhuset och på hur många patienter som söker vård i öppenvården.

Skiljer i helårskostnader. I Jönköping kostade det 1,2 miljoner kronor per patient som sökte vård i sjukhuset. I Västerbotten kostade det 1,5 miljoner kronor per patient som sökte vård i sjukhuset.

**Vi måste göra det bättre än vad de andra länderna gör. Vi har en stor utmaning, och vi måste göra det bättre än vad de andra länderna gör.**

**Marie Mårtensson**, verksamhetschef för Bup i Västerbotten. Hon har varit verksamhetschef för Bup i Västerbotten i över 10 år.

**Marie Mårtensson** är verksamhetschef för Bup i Västerbotten. Hon har varit verksamhetschef för Bup i Västerbotten i över 10 år. Hon har varit verksamhetschef för Bup i Västerbotten i över 10 år.

**En utredningsrapport visar att det finns stora skillnader i effektivitet mellan olika Bup-enheter.**

**Marie Mårtensson** är verksamhetschef för Bup i Västerbotten. Hon har varit verksamhetschef för Bup i Västerbotten i över 10 år.

**Marie Mårtensson** är verksamhetschef för Bup i Västerbotten. Hon har varit verksamhetschef för Bup i Västerbotten i över 10 år.

## Långa köer och omfattande personalbrist

Kritikerna säger att det finns stora skillnader i effektivitet mellan olika Bup-enheter.

**Marie Mårtensson** är verksamhetschef för Bup i Västerbotten. Hon har varit verksamhetschef för Bup i Västerbotten i över 10 år.

**Marie Mårtensson** är verksamhetschef för Bup i Västerbotten. Hon har varit verksamhetschef för Bup i Västerbotten i över 10 år.

**Marie Mårtensson** är verksamhetschef för Bup i Västerbotten. Hon har varit verksamhetschef för Bup i Västerbotten i över 10 år.

**Marie Mårtensson** är verksamhetschef för Bup i Västerbotten. Hon har varit verksamhetschef för Bup i Västerbotten i över 10 år.

**Marie Mårtensson** är verksamhetschef för Bup i Västerbotten. Hon har varit verksamhetschef för Bup i Västerbotten i över 10 år.

**Marie Mårtensson** är verksamhetschef för Bup i Västerbotten. Hon har varit verksamhetschef för Bup i Västerbotten i över 10 år.

**Marie Mårtensson** är verksamhetschef för Bup i Västerbotten. Hon har varit verksamhetschef för Bup i Västerbotten i över 10 år.

**Marie Mårtensson** är verksamhetschef för Bup i Västerbotten. Hon har varit verksamhetschef för Bup i Västerbotten i över 10 år.

# Första bedömning

Första bedömning

Påbörjad fördjupad utredning/behandling

Landsting	2017	Jan	Feb	Mars	Apr	Maj	Juni	Juli	Aug	Sep	Okt	Nov	Dec
Blekinge	70%	51%	77%	73%	89%	66%	61%						
Dalarna	41%	39%	51%	46%	45%	26%	33%						
Gotland	88%	87%	93%	87%	80%	88%	87%						
Gävleborg	58%	60%	73%	67%	45%	47%	49%						
Halland	40%	35%	60%	44%	43%	26%	30%						
Jämtland Härjedalen	82%	83%	89%	89%	82%	80%	70%						
Jönköping	63%	57%	65%	81%	46%	57%	71%						
Kalmar	94%	86%	96%	95%	97%	98%	92%						
Kronoberg	48%	66%	51%	42%	62%	43%	33%						
Norrbottnen	57%	55%	69%	70%	44%	50%	48%						
Skåne	86%	76%	88%	88%	81%	90%	90%						
Stockholm	89%	88%	91%	91%	91%	88%	86%						
Sörmland	64%	67%	68%	64%	57%	58%	70%						
Uppsala	58%	57%	73%	66%	70%	43%	36%						
Värmland	54%	59%	71%	60%	48%	40%	50%						
Västerbotten	41%	38%	67%	41%	32%	32%	34%						
Västernorrland	46%	46%	58%	38%	41%	41%	49%						
Västmanland	66%	64%	86%	67%	53%	68%	54%						
Västra Götaland	58%	53%	64%	59%	61%	58%	54%						
Örebro	82%	80%	87%	94%	96%	80%	54%						
Östergötland	86%	89%	88%	94%	92%	81%	70%						
<b>Antal landsting som uppnått minst 90 procents tillgänglighet</b>	<b>1</b>												

Minst 90 procent av patienterna har fått en första bedömning inom 30 dagar



# Fördjupad utredning och behandling

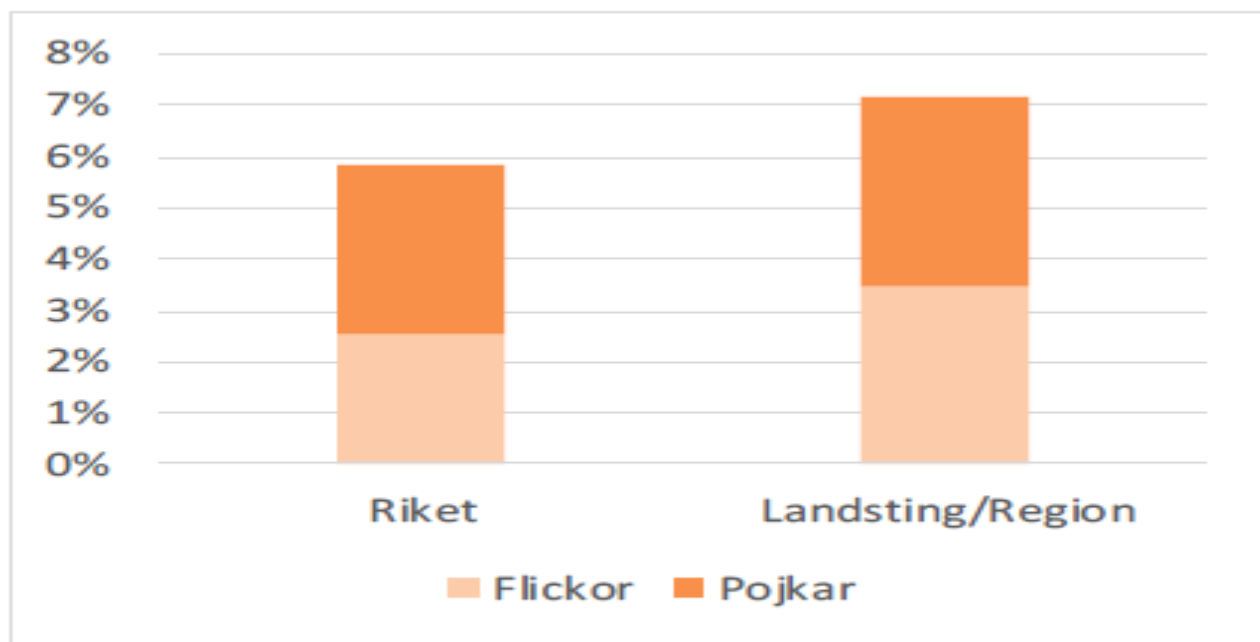
Landsting	Påbörjad fördjupad utredning/behandling												
	2017	Jan	Feb	Mars	Apr	Maj	Juni	Juli	Aug	Sep	Okt	Nov	Dec
Blekinge	73%	62%	80%	75%	89%	68%	65%						
Dalarna	25%	18%	47%	20%	30%	22%	25%						
Gotland	90%	80%	94%	80%	100%	95%	95%						
Gävleborg	51%	37%	53%	59%	57%	55%	42%						
Halland	65%	60%	86%	76%	55%	46%	56%						
Jämtland Härjedalen	0%	0%	0%	0%	0%	0%	0%						
Jönköping	64%	56%	62%	66%	44%	78%	78%						
Kalmar	50%	40%	60%	53%	57%	36%	80%						
Kronoberg	56%	60%	68%	56%	56%	51%	49%						
Norrbottnen	58%	54%	60%	60%	65%	55%	58%						
Skåne	93%	92%	96%	95%	93%	96%	88%						
Stockholm	84%	83%	86%	87%	84%	82%	82%						
Sörmland	75%	70%	80%	84%	89%	77%	50%						
Uppsala	97%	100%	92%	92%	100%	100%	100%						
Värmland	41%	39%	52%	34%	43%	38%	46%						
Västerbotten	39%	33%	42%	37%	34%	52%	32%						
Västernorrland	63%	58%	58%	94%	64%	59%	53%						
Västmanland	34%	25%	23%	53%	37%	39%	45%						
Västra Götaland	69%	67%	62%	70%	69%	70%	75%						
Örebro	89%	88%	100%	93%	90%	79%	84%						
Östergötland	83%	88%	80%	93%	87%	78%	63%						
<b>Antal landsting som uppnått minst 80 procents tillgänglighet</b>	<b>6</b>												

Minst 80 procent av patienterna har fått en påbörjad fördjupad utredning eller behandling inom 30 dagar

# Nyckelindikatorer för barn och unga

## 21. Barn inom BUP

Andel barn 0-17 år i länet som haft kontakt med BUP.



Källa: Uppdrag Psykisk Hälsa, 2016

För ett  
**friskare**  
**tryggare**  
och rikare **liv**

